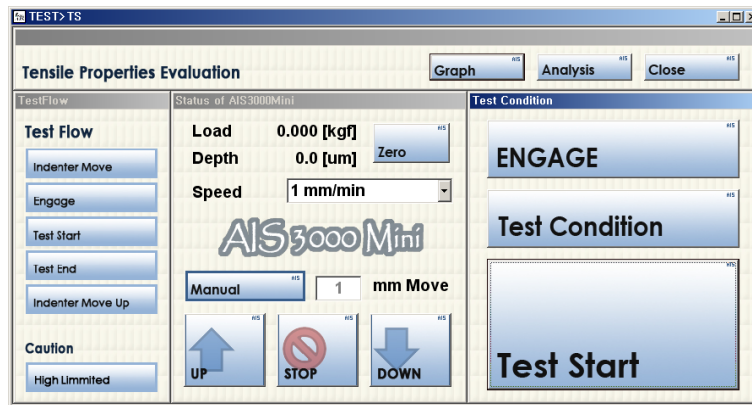


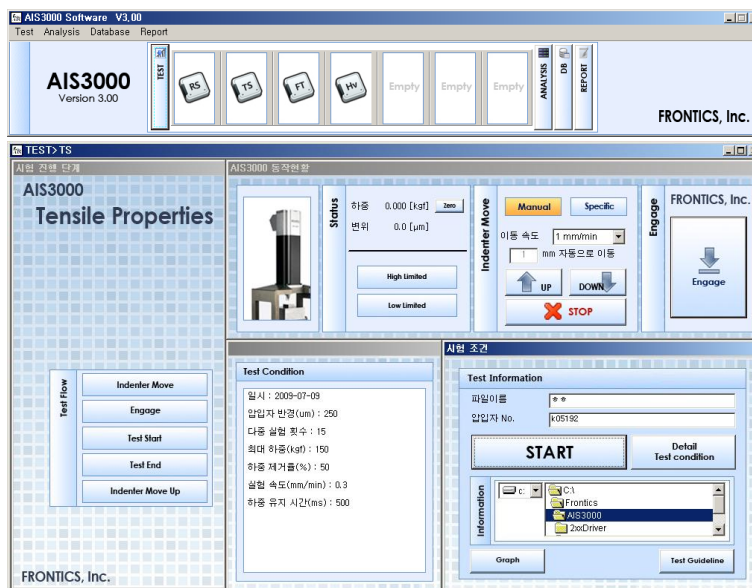
AIS3000 Mini와 AIS3000 V3의 구성 비교

1. 사용 목적

AIS3000 Mini	AIS3000 V3
<p>현장에서 간편하게 장비 구동을 위한 SW</p> <ul style="list-style-type: none"> ● UMPC 등 소형화 PC에 적용을 위한 SW ● Memory share를 최소화하여 통신오류 억제 ● 터치스크린 방식 제어를 위한 화면 구성 ● 현장 간이 분석을 위한 분석 방법 적용 ● AIS3000 V3에서 주요 module만 적용 ● 독립적인 interface 사용 	<p>결과와 활용 방법의 다양화와 module 추가를 용이하도록 설계된 SW</p> <ul style="list-style-type: none"> ● 시험 및 분석, 결과 활용을 위한 SW ● 결과 분석 및 활용 방법의 다양화 ● 연구 목적의 시험 조건 적용 가능 ● 새로운 module의 추가 용이하도록 설계 ● 초보자를 위한 시험 순서 제어 기능 포함



<AIS3000 mini Software>



<AIS3000 V3 Software>

2. SW에 포함된 module

Main Control Software (MCS)

AIS3000 Mini	AIS3000 V3
<p>Tap type SW control module</p> <ul style="list-style-type: none"> - Light resource module로 memory share를 최소화하여 실행 속도 향상 - Fixing form으로 인하여 module을 추가할 경우에는 MCS의 수정 필요 <p>Resistive Touch Screen application module</p> <ul style="list-style-type: none"> - UMPC의 Resistive Touch Screen 활용 	<p>Device type SW control module</p> <p>Slide type SW control module</p> <ul style="list-style-type: none"> - Software에 포함된 module을 자동으로 인식하고 구분에 맞추어 배열 - Module을 4가지로 자동 구분 (TEST / Analysis / DB / Report) - 새로운 module을 설치하면 자동으로 인식하여 MCS에 추가시킴

TS Testing module (TS_TEST); 물성평가 시험 module

AIS3000 Mini	AIS3000 V3
<p>Test Flow</p> <p>Test flow display module Caution display light module (High, Low)</p>	<p>Test Flow</p> <p>Test flow display module Test flow control module Caution display module (High, Low, Battery)</p>
<p>Status</p> <p>Sensor status display module Sensor initialization module Specific moving module Manual moving module Emergency auto stop module</p>	<p>Status</p> <p>Sensor status display module Sensor initialization module Testing direction display module Testing condition display module Specific moving module Manual moving module Emergency auto stop module</p>
<p>Engage</p> <p>Engage module</p>	<p>Engage</p> <p>Engage module</p>
<p>Testing condition</p> <p>File name auto counting module Save location selecting module</p>	<p>Testing condition</p> <p>File name auto counting module Save location selecting module Testing condition modify module Testing condition display module Testing condition saving module Testing condition initialization module</p>
<p>Test</p> <p>Testing curve display module Auto saving module Emergency auto stop module</p>	<p>Test</p> <p>Testing status display module Testing curve display module Auto saving module Data volume control module Emergency auto stop module</p>

TS Analysis module (TS_Analysis); 물성평가 분석 module

AIS3000 Mini	AIS3000 V3
File select Multi file select module Mouse drag module	File select Multi file select module Mouse drag module
Option Material type select module	Option Material type select module Material type adding module Unit select module
Analysis IIT analysis module	Analysis IIT analysis module Data average module
	Avg file create module Result select module Result average module Avg file create module

Test file display module; 시험 data 비교 module

AIS3000 Mini	AIS3000 V3
Testing data Testing data auto display module Testing data add module	Testing data Testing data auto display module Testing data add del module Select zone zoom module Testing data moving module Data point color modify module Data point type modify module Testing data capture module
	Flow curve data Flow curve data add del module Flow curve color modify module Flow curve type modify module Testing data capture module

DB module; 분석 결과의 database module

AIS3000 Mini	AIS3000 V3
	Analysis data Analysis results open module Avg file open module Column adding module Column comparison module
	Create DB Database file create module (MS Access type) Light report printing module Information modify module

Report module; 분석 결과의 database module

AIS3000 Mini	AIS3000 V3
	Multi file report module Analysis results open module Avg file open module DB open module Flow curve display module Results display module Create report module (Excel type)
	Line profile report module Analysis results open module Avg file open module DB open module Results display module Profile display module Profile order modify module Create report module (Excel type)
	Image profile report module Analysis results open module Avg file open module DB open module Image open module Results display module Testing position moving module Create report module (Excel type)